



El 1258

« Mès que una caminada »

Sur les traces d'une ancienne frontière.
Une ultra-randonnée de la montagne à la mer.

1258 : Plus qu'une frontière, un héritage à redécouvrir.



- Le projet El 1258 retrace la frontière historique fixée en 1258 par le traité de Corbeil, entre le Royaume de France de Louis IX et le Royaume d'Aragon de Jacques Ier.



- Pendant plus de 400 ans, cette ligne a façonné les Pays Catalans septentrionaux.

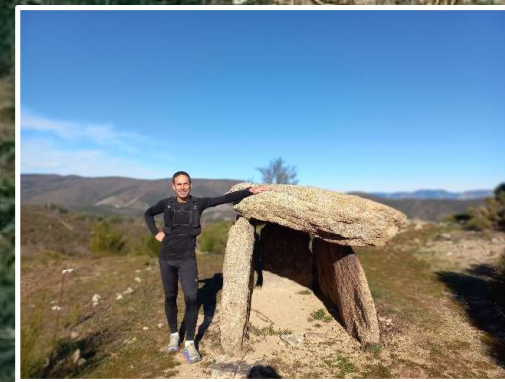
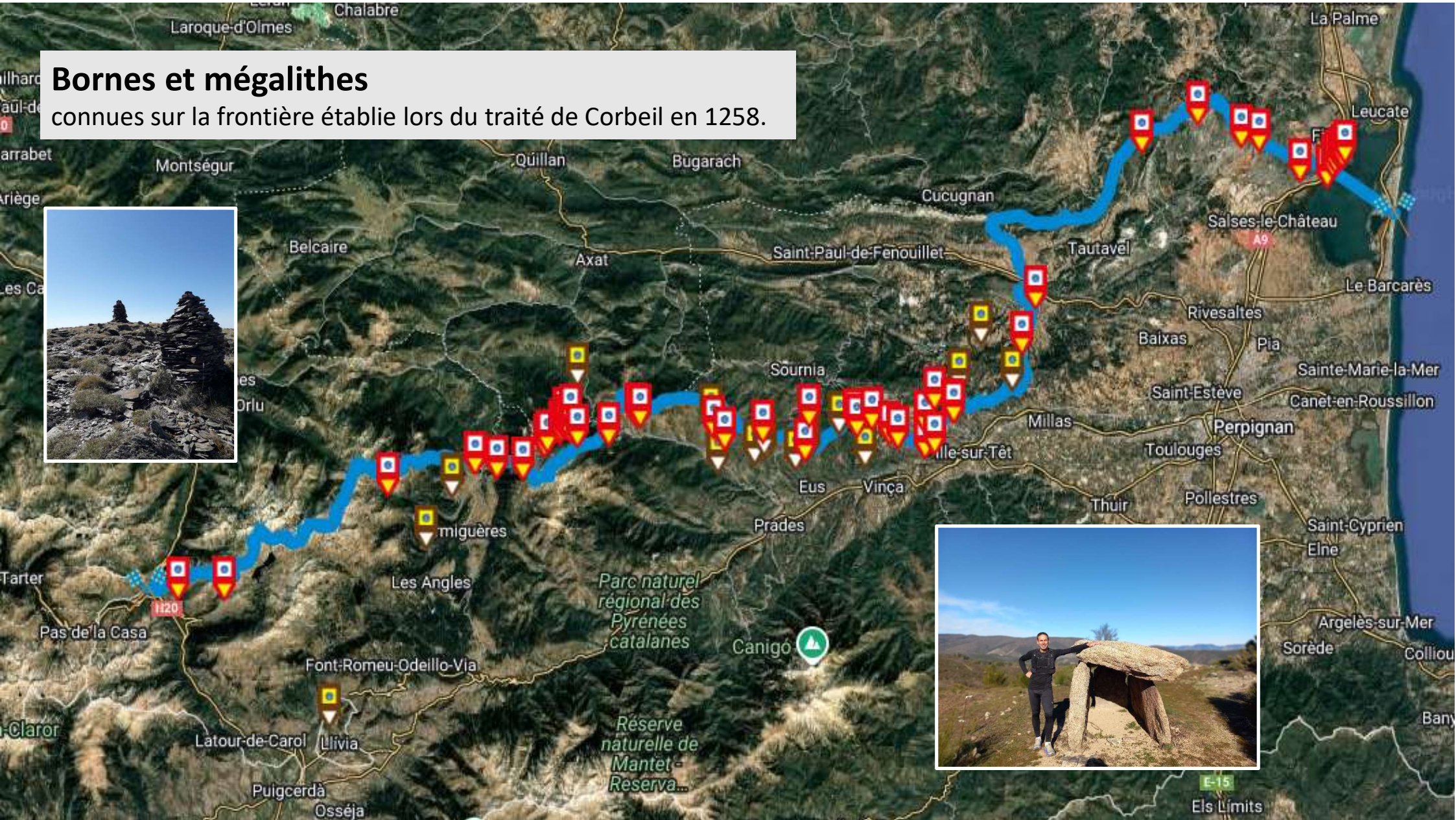


- Notre vision : Transformer cette ancienne séparation en un chemin de culture, de partage et d'histoire, reliant les territoires et leur patrimoine matériel et immatériel.



Bornes et mégalithes

connues sur la frontière établie lors du traité de Corbeil en 1258.



Notre projet : Une déambulation pour relier le patrimoine et les hommes.

El 1258 est une proposition de traversée le long de ce tracé à forte valeur historique, patrimoniale et paysagère.



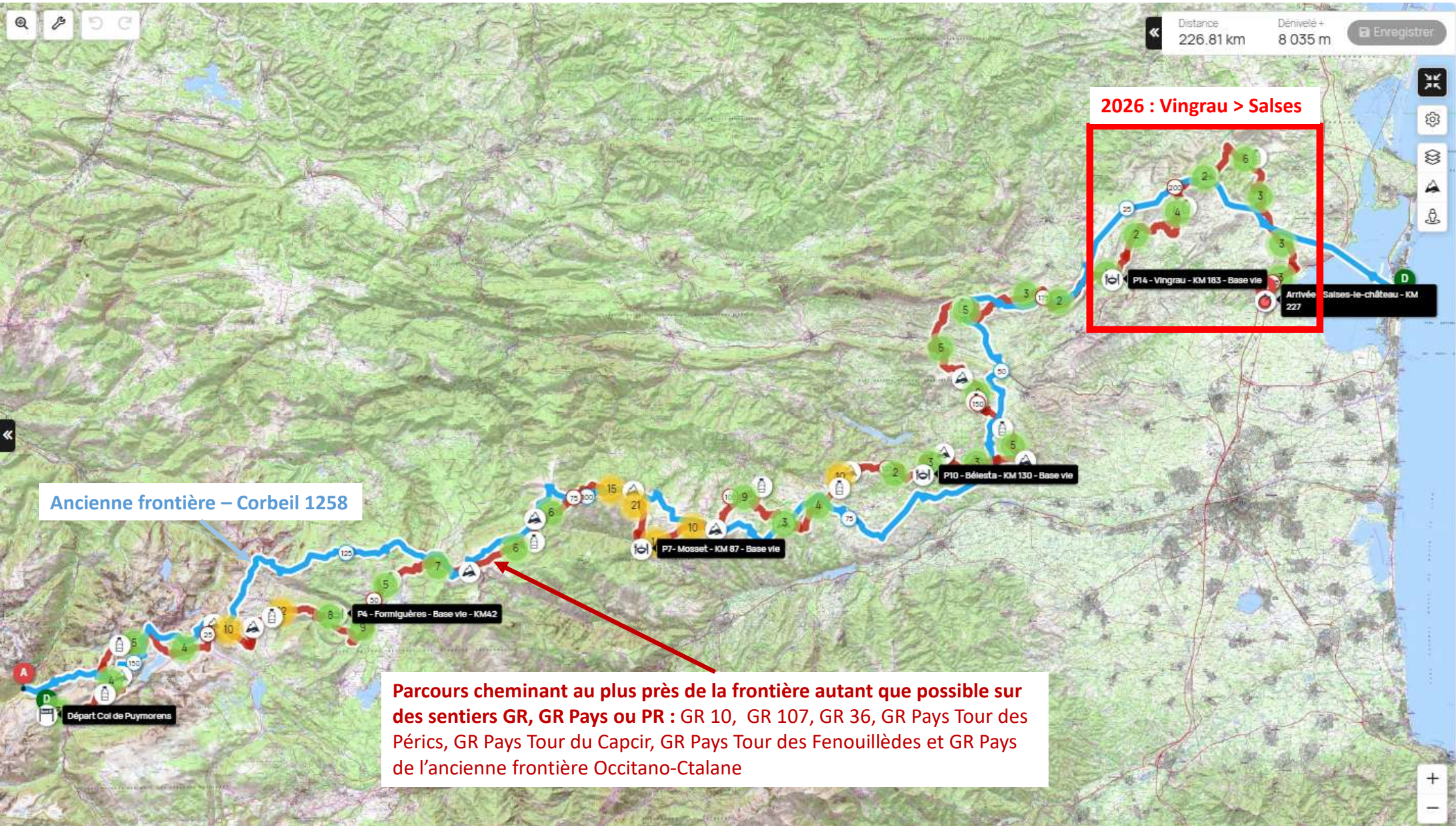
Mettre **en lumière** un patrimoine unique : les bornes frontières, les mégalithes, les paysages.



Raconter **l'histoire** d'un territoire transfrontalier façonné par les échanges et les accords.



Proposer une **aventure** offrant une lecture culturelle du paysage, où le chemin devient un support de compréhension.





4 expériences sportives envisagées avec une montée en charge progressive entre 2026 et 2028



Toutes les épreuves ont pour but de **réaliser le parcours sans dépasser le maximal imparti**. Elles ne peuvent être considérées comme des épreuves compétitives et de ce fait, ne donnent pas lieu à un classement officiel. L'horaire d'arrivée des participants/tes permettra toutefois de les positionner dans un **système « finisher »** valorisant 4 niveaux de performance : or, argent, bronze et finisher.

Fil rouge des épreuves El 1258 : favoriser la participation des **femmes** et la constitution d'**équipes mixtes**.

- **El1258 Découverte 25K (2026)** : épreuve de **fast hiking** d'environ **25 KM** et **300 D+** cheminant entre **Feuilla** et **Salses-le-Château** à réaliser en **solo** ou en **duo mixte indissociable**. Jauge max: **300 participants/tes**.
- **El1258 Expérience 50K (2026)** : épreuve d'**ultra-randonnée** d'environ **50 KM** et **1 200 D+/1 3000 D-** cheminant entre **Vingrau** et **Salses-le-Château** à réaliser en **solo** ou en **duo mixte indissociable**. Jauge max : **300 participants/tes**.
- **El1258 – La Traversée 100K (2027)** : épreuve d'**ultra-randonnée** en équipe d'environ **100 KM** et **2 600 D+/3 000 D-** cheminant au plus proche de l'ancienne frontière entre **Bélesta** dite « de la frontière » et **Salses-le-Château** à réaliser :
 - En **équipes indissociable de 2 ou 3** personnes en privilégiant les équipes mixtes, on franchit la ligne d'arrivée au moins à 2.
- **El1258 – La Grande traversée 250 K (2028)**: épreuve d'**ultra-randonnée** en équipe d'environ **250 KM** et **7 000 D+/8 500 D-** cheminant au plus proche de l'ancienne frontière entre **l'Hospitalet-près-l'Andorre** et **Salses-le-Château** :
 - En **équipes indissociable de 2 ou 3** personnes en privilégiant les équipes mixtes, on franchit la ligne d'arrivée au moins à 2.
 - En **Relais** de 5 personnes en privilégiant les équipes mixtes (passage de relais à chaque base vie).

Un défi personnel, une expérience partagée.

Le dépassement, pas la compétition.

L'épreuve ne donne pas lieu à un classement officiel.
Le chronométrage a pour but de positionner chaque participant dans une classe de performance, valorisant l'accomplissement personnel.



Chronomètre

-> Vitesse/Effort Moyen



Or

Argent

Bronze

Finisher



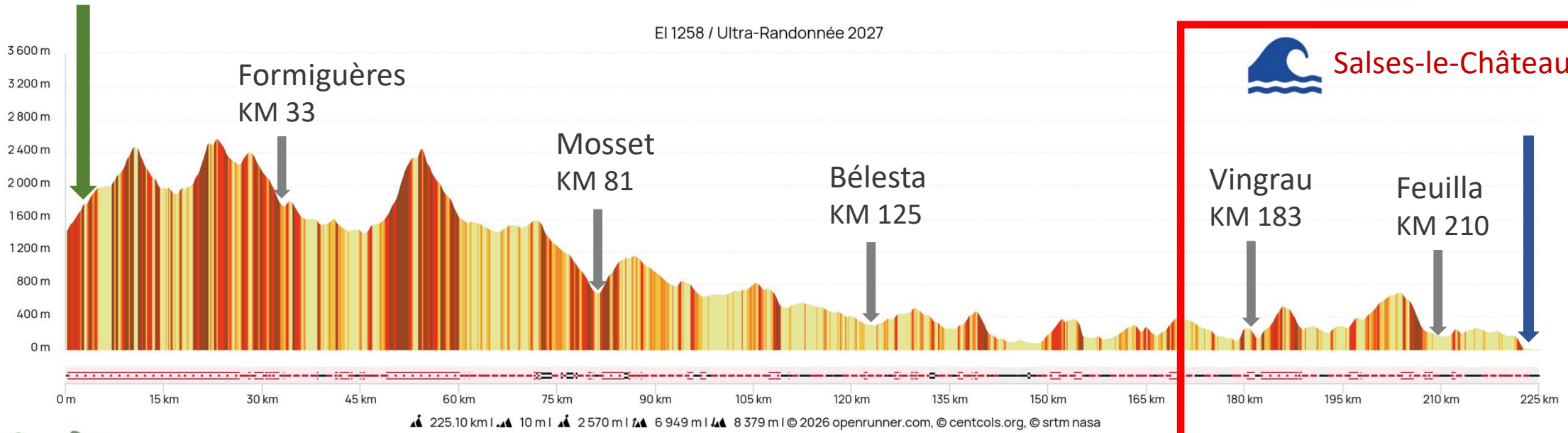
Fast hiking

L'objectif est de réaliser le parcours
sans dépasser le temps imparti.

L'Hospitalet-près-l'Andorre



El 1258 / Ultra-Randonnée 2027



Salses-le-Château



El 1258 la Grande Traversée (2028)

250K / 7 000 D+



El 1258 : la Traversée (2027)

100K / 2 600 D+



El 1258 - Expérience

50K / 1 200 D+



El 1258 - Découverte

25K / 300 D+



Principe des épreuves du projet EI 1258 selon le référentiel fast hiking de la FFRandonnée



Principe de parcours sur sentiers référencés : les parcours suivent autant que possible des itinéraires de randonnée (PR) ou de grande randonnée (GR ou GR Pays) référencés sur les cartes IGN. Pour les connecter entre eux, il est parfois nécessaire de cheminer sur des sentiers non référencés, des pistes forestières DFCI ou des voies de circulation routière.

Principe de navigation individuelle : les parcours ne font globalement pas l'objet d'un balisage temporaire à l'exception de passages présentant un risque pour les participants (risque de chute de hauteur, risque d'effondrement, risque routier, risque animal,...), sur demande des propriétaires (exemple des forêts domaniales) ou pour limiter les impacts environnementaux liés au piétinement. L'organisation fournit aux participants/tes un **road-book** intégrant le tracé du parcours sur des extraits de cartes IGN ainsi qu'une **trace GPS** du parcours pour la navigation numérique.

Principe de semi-autonomie : les épreuves se déroulent en une seule étape, à allure libre, dans le délai imparti par les barrières horaires spécifiques à chaque épreuve. La semi-autonomie est définie ici comme étant la capacité à être autonome entre deux points de ravitaillements, aussi bien sur le plan alimentaire que de celui de l'équipement vestimentaire et de sécurité, permettant notamment de s'adapter aux problèmes rencontrés ou prévisibles (mauvais temps, problèmes physiques, blessure...).

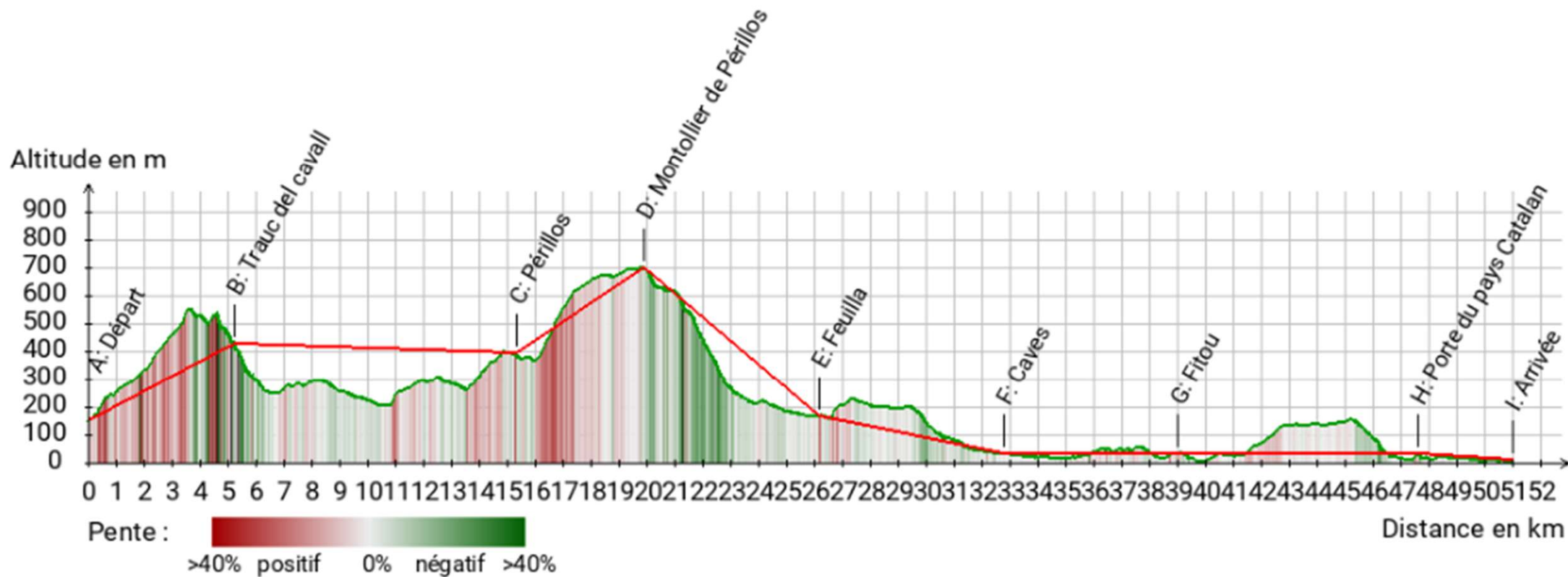
Ce principe implique que chaque participant/te :

- doit transporter pendant toute la durée de l'épreuve son matériel obligatoire ;
- doit veiller à disposer au départ de la quantité de boisson qui lui est nécessaire pour rallier le point de ravitaillement en eau suivant et de la nutrition en quantité suffisante pour rallier l'arrivée ;
- ne doit pas se faire accompagner ou d'accepter d'être accompagné pendant tout ou partie de l'épreuve par une personne non inscrite.

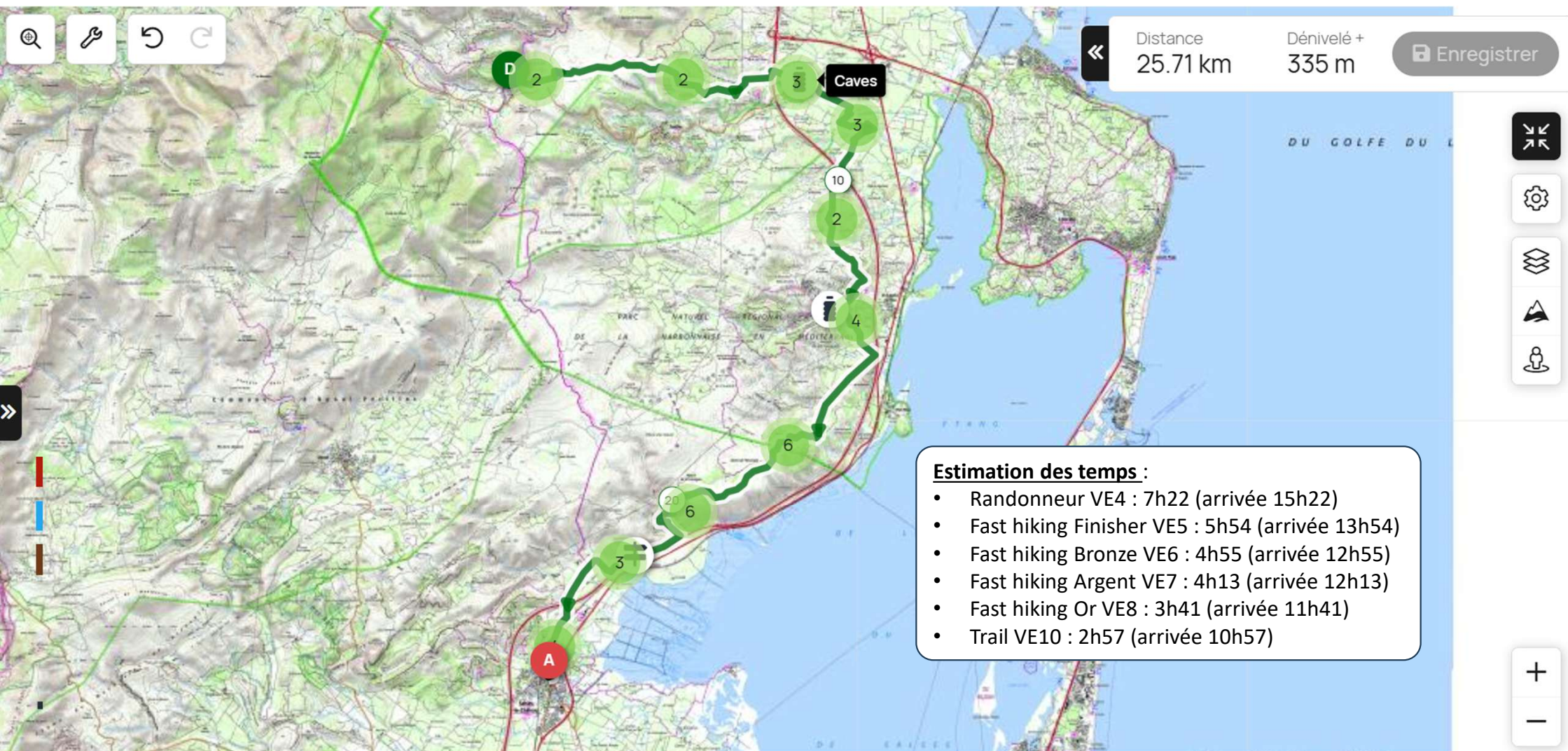
El 1258 Expérience 50K : Vingrau > Salses-le-Château



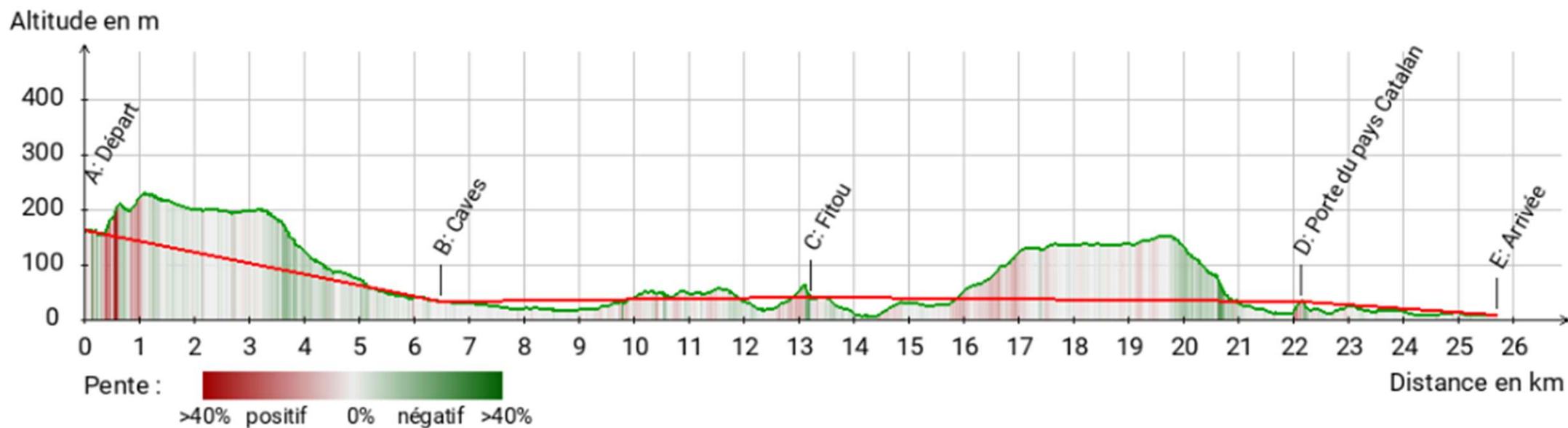
El 1258 Expérience 50K : Vingrau > Salses-le-Château



El 1258 Découverte 25K : Feuilla > Salses-le-Château



El 1258 Découverte 25K : Feuilla > Salses-le-Château





Vingrau

Point de départ de l'**ultra-randonnée**
El 1258 Expérience 50K



Opoul-Périllos

Passage incontournable de l'ultra-
randonnée **El 1258 Expérience 50K**



Feuilla

Point de départ du **fast hiking**

El 1258 Découverte 25K





Fitou

Point de convergence de
toutes les épreuves El 1258



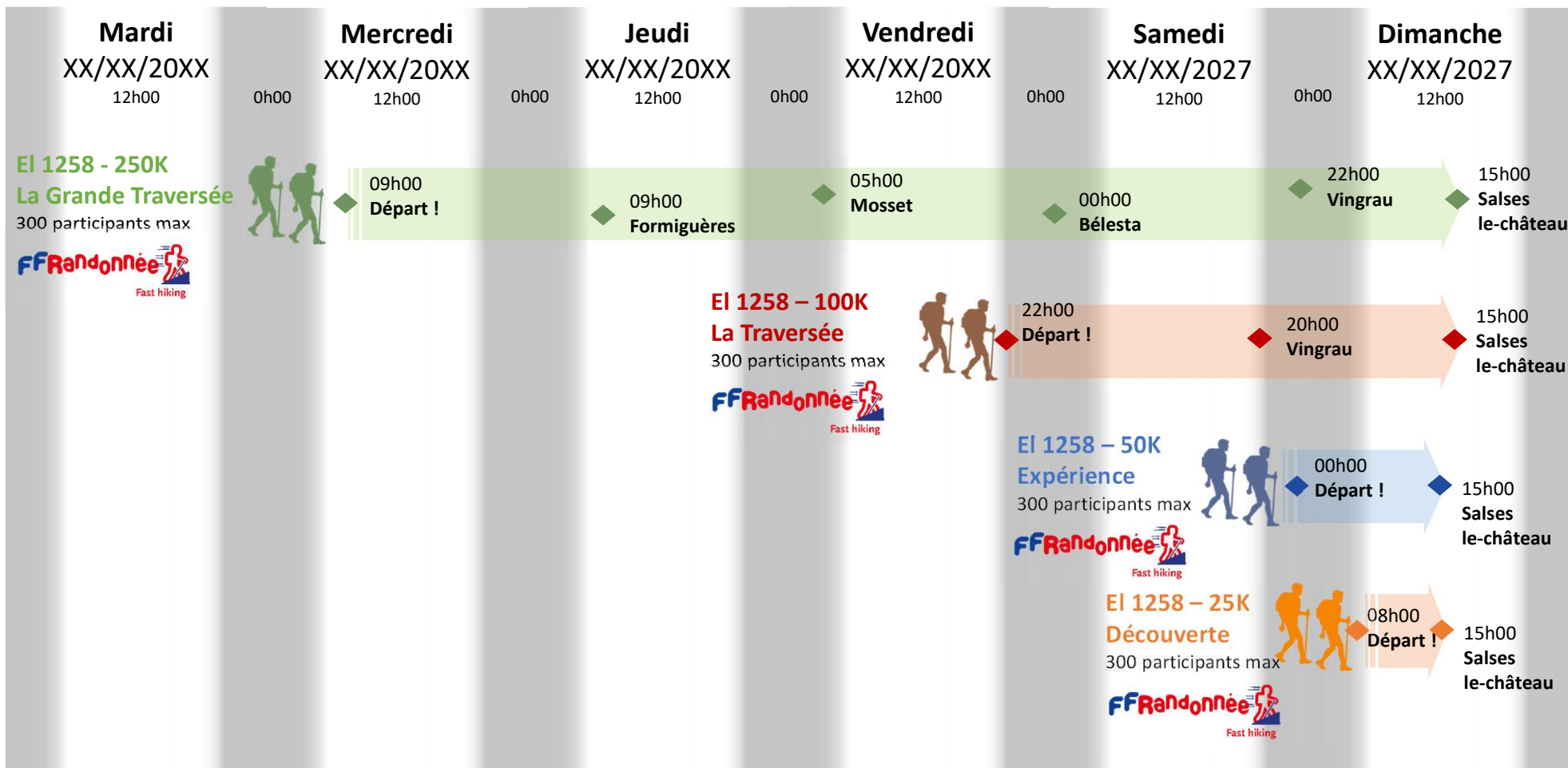


Salses-le-Château

Arrivée de toutes les épreuves El 1258



TOP Départ & barrières horaires





Annexes

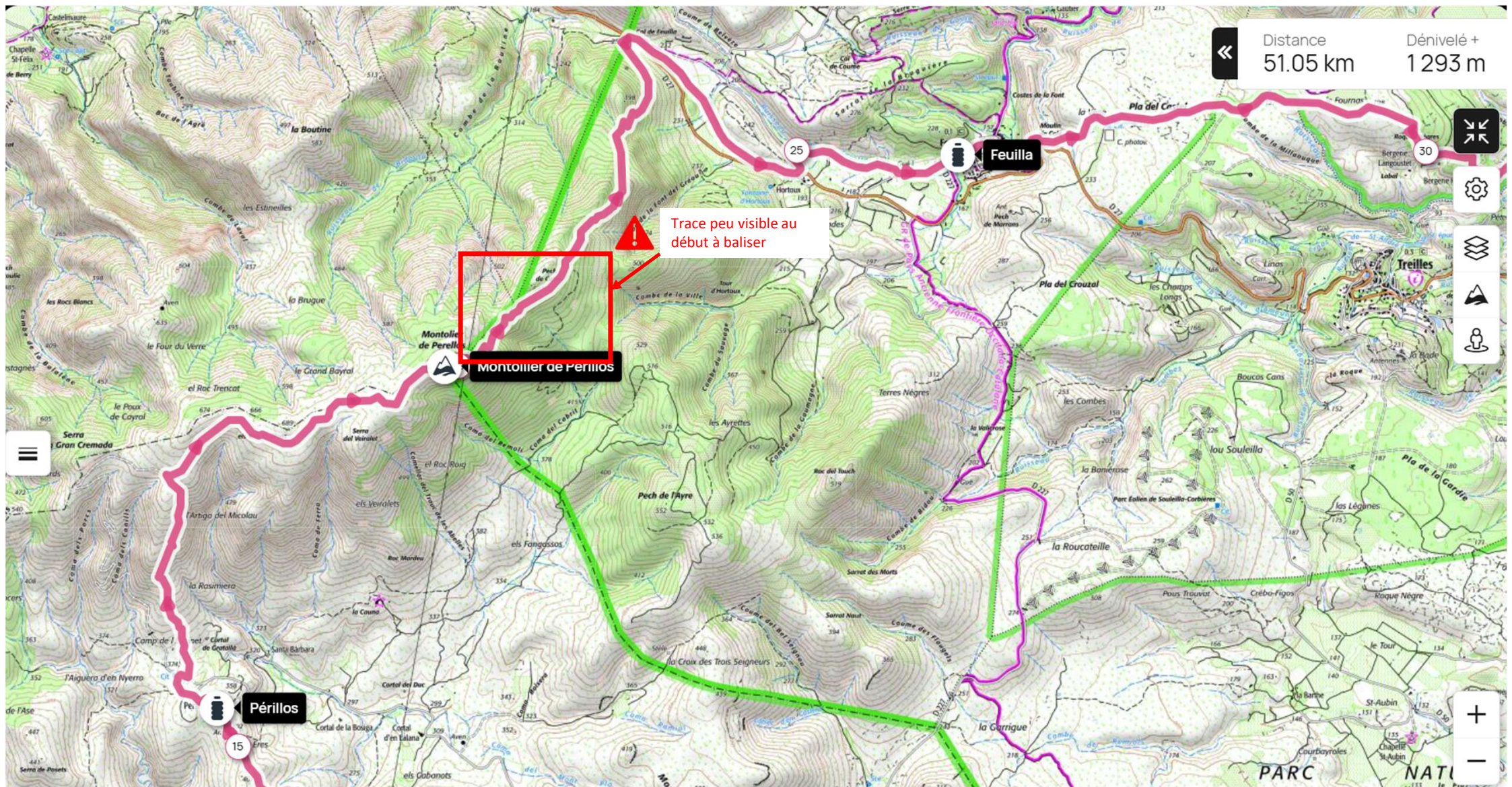
Les épreuves 2026
en détail





El 1258 Expérience 50K

Ultra-randonnée Vingrau > Salses-le-Château



Distance 51.05 km
Dénivelé + 1293 m

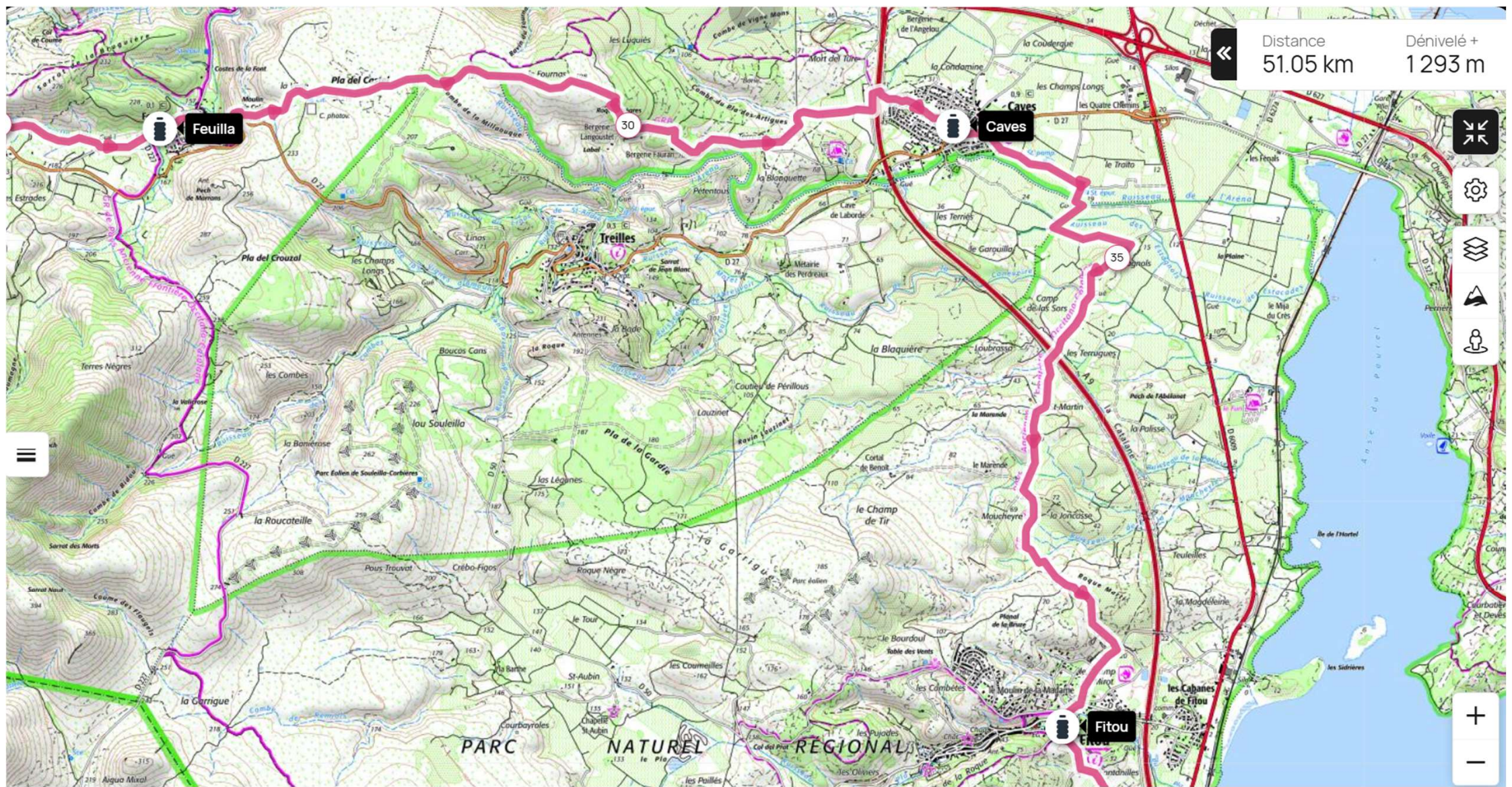
Trace peu visible au début à baliser

Montoliu de Pèrillos

Périillos

Feuilla

PARC NATU



Distance 51.05 km Dénivelé + 1293 m

Feuillea

Caves

Fitou

PARC NATUREL RÉGIONAL

El 1258 Expérience 50K

Randonneur VE4 : 16h21



dimanche 27 septembre 2026

▲ lever 07h41 ☀ zénith 13h39 ▼ coucher 19h37

durée du jour : 11h56
variation : -3 min



gpx2tdm

TDM

GPX

Fiche-Rando

Carte

Tableau de marche

Profil

Fiche-rando

Aide

Nom du fichier : el_1258_experience_50k-23559763-1775153169-1

date : 02/04/2026

animateur :

vitesse à plat (km/h) : 4


dénivelée => m-effort : coeff déniv positive 10 coeff déniv négative 0

profil de vitesse selon la pente effet en descente 1

dénivelées calculées à partir des 9 points de passage 2748 points de trace

lissage des altitudes : moyenne sur 50m

seuil de dénivelée : 2 m

de	à	point de passage	UTM WGS84	azimut (°)	altitude (m)	distance (m)	distance cumul. (m)	dénivelée pos. (m)	dénivelée nég. (m)	pente pos.	pente nég.	tps add. (min)	tps de marche (min)	pause (min)	heure d'arrivée	observations
A :		A: Départ	31T 0481.778 UTM 4744.043		149										00:00	
de A	à B :	B: Trauc del cavall	31T 0483.881 UTM 4747.999	39	426	5227	5227	447	-173	11%	-14%	0	145	0	02:25	
de B	à C :	C: Périllos 	31T 0487.477 UTM 4749.395	114	394	10081	15308	295	-327	7%	-6%	0	195	0	05:41	
de C	à D :	D: Montollier de Périllos	31T 0489.042 UTM 4751.733	316	698	4597	19905	343	-37	10%	-4%	0	120	0	07:41	
de D	à E :	E: Feuilla	31T 0492.570 UTM 4753.174	70	165	6274	26179	14	-543	2%	-10%	0	96	0	09:18	
de E	à F :	F: Caves	31T 0498.012 UTM 4753.193	78	33	6613	32792	69	-205	6%	-4%	0	110	0	11:07	
de F	à G :	G: Fitou	31T 0498.763 UTM 4749.080	115	33	6234	39025	71	-71	3%	-2%	0	104	0	12:51	
de G	à H :	H: Porte du pays Catalan	31T 0494.928 UTM 4744.558	140	32	8574	47599	182	-183	4%	-5%	0	156	0	15:27	
de H	à I :	I: Arrivée	31T 0493.340 UTM 4742.345	244	9	3426	51025	14	-37	2%	-1%	0	53	0	16:21	

distance totale : 51 km

temps de marche total : 16h21

dénivelée positive cumulée : +1435 m

dénivelée négative cumulée : -1576 m

altitude minimum : 6 m

altitude maximum : 700 m

El 1258 Expérience 50K

Fast hiking Finisher VE5 : 13h05



dimanche 27 septembre 2026

▲ lever 07h41 ☀ zénith 13h39 ▼ coucher 19h37

durée du jour : 11h56
variation : -3 min



gpx2tdm

TDM

GPX

Fiche-Rando

Carte

Tableau de marche

Profil

Fiche-rando

Aide

Nom du fichier : el_1258_experience_50k-23559763-1775153169-1

vitesse à plat (km/h) : 5

dénivelée => m-effort : coeff déniv positive 10 coeff déniv négative 0

date : 02/04/2026


animateur :

profil de vitesse selon la pente effet en descente 1

dénivelées calculées à partir des 9 points de passage 2748 points de trace

lissage des altitudes : moyenne sur 50m

seuil de dénivelée : 2 m

de	à	point de passage	UTM WGS84	azimut (°)	altitude (m)	distance (m)	distance cumul. (m)	dénivelée pos. (m)	dénivelée nég. (m)	pente pos.	pente nég.	tps add. (min)	tps de marche (min)	pause (min)	heure d'arrivée	observations
A :		A: Départ	31T 0481.778 UTM 4744.043		149										00:00	
de A	à B :	B: Trauc del cavall	31T 0483.881 UTM 4747.999	39	426	5227	5227	447	-173	11%	-14%	0	116	0	01:56	
de B	à C :	C: Périllos	31T 0487.477 UTM 4749.395	114	394	10081	15308	295	-327	7%	-6%	0	156	0	04:33	
de C	à D :	D: Montollier de Périllos 	31T 0489.042 UTM 4751.733	316	698	4597	19905	343	-37	10%	-4%	0	96	0	06:09	
de D	à E :	E: Feulla	31T 0492.570 UTM 4753.174	70	165	6274	26179	14	-543	2%	-10%	0	77	0	07:26	
de E	à F :	F: Caves	31T 0498.012 UTM 4753.193	78	33	6613	32792	69	-205	6%	-4%	0	88	0	08:54	
de F	à G :	G: Fitou	31T 0498.763 UTM 4749.080	115	33	6234	39025	71	-71	3%	-2%	0	83	0	10:17	
de G	à H :	H: Porte du pays Catalan	31T 0494.928 UTM 4744.558	140	32	8574	47599	182	-183	4%	-5%	0	125	0	12:22	
de H	à I :	I: Arrivée	31T 0493.340 UTM 4742.345	244	9	3426	51025	14	-37	2%	-1%	0	43	0	13:05	

distance totale : 51 km temps de marche total : 13h05 dénivelée positive cumulée : +1435 m dénivelée négative cumulée : -1576 m altitude minimum : 6 m altitude maximum : 700 m

El 1258 Expérience 50K

Fast hiking Bronze VE6 : 10h54



dimanche 27 septembre 2026

▲
lever
07h41

☀
zénith
13h39

▼
coucher
19h37

durée du jour : 11h56
variation : -3 min



gpx2tdm

TDM

GPX

Fiche-Rando

Carte

Tableau de marche

Profil

Fiche-rando

Aide

Nom du fichier : el_1258_experience_50k-23559763-1775153169-1


vitesse à plat (km/h) : 6

● dénivelée => m-effort : coeff déniv positive 10 coeff déniv négative 0

date : 02/04/2026 animateur :

○ profil de vitesse selon la pente effet en descente 1

dénivelées calculées à partir des 9 points de passage 2748 points de trace lissage des altitudes : moyenne sur 50m seuil de dénivelée : 2 m

de	à	point de passage	UTM WGS84	azimut (°)	altitude (m)	distance (m)	distance cumul. (m)	dénivelée pos. (m)	dénivelée nég. (m)	pente pos.	pente nég.	tps add. (min)	tps de marche (min)	pause (min)	heure d'arrivée	observations
	A :	A: Départ	31T 0481.778 UTM 4744.043		149										00:00	
de A	à B :	B: Trauc del cavall	31T 0483.881 UTM 4747.999	39	426	5227	5227	447	-173	11%	-14%	0	97	0	01:37	
de B	à C :	C: Périllos	31T 0487.477 UTM 4749.395	114	394	10081	15308	295	-327	7%	-6%	0	130	0	03:47	
de C	à D :	D: Montollier de Périllos	31T 0489.042 UTM 4751.733	316	698	4597	19905	343	-37	10%	-4%	0	80	0	05:08	
de D	à E :	E: Feuilla 	31T 0492.570 UTM 4753.174	70	165	6274	26179	14	-543	2%	-10%	0	64	0	06:12	
de E	à F :	F: Caves	31T 0498.012 UTM 4753.193	78	33	6613	32792	69	-205	6%	-4%	0	73	0	07:25	
de F	à G :	G: Fitou	31T 0498.763 UTM 4749.080	115	33	6234	39025	71	-71	3%	-2%	0	69	0	08:34	
de G	à H :	H: Porte du pays Catalan	31T 0494.928 UTM 4744.558	140	32	8574	47599	182	-183	4%	-5%	0	104	0	10:18	
de H	à I :	I: Arrivée	31T 0493.340 UTM 4742.345	244	9	3426	51025	14	-37	2%	-1%	0	36	0	10:54	

distance totale : 51 km

temps de marche total : 10h54

dénivelée positive cumulée : +1435 m

dénivelée négative cumulée : -1576 m

altitude minimum : 6 m

altitude maximum : 700 m

El 1258 Expérience 50K

Fast hiking Argent VE7 : 9h20



dimanche 27 septembre 2026

▲
lever
07h41

☀
zénith
13h39

▼
coucher
19h37

durée du jour : 11h56
variation : -3 min



gpx2tdm

TDM

GPX

Fiche-Rando

Carte

Tableau de marche

Profil

Fiche-rando

Aide

Nom du fichier : el_1258_experience_50k-23559763-1775153169-1

vitesse à plat (km/h) : 7

dénivelée => m-effort : coeff déniv positive 10 coeff déniv négative 0

date : 02/04/2026 animateur :

profil de vitesse selon la pente effet en descente 1

dénivelées calculées à partir des 9 points de passage 2748 points de trace lissage des altitudes : moyenne sur 50m seuil de dénivelée : 2 m

de	à	point de passage	UTM WGS84	azimut (°)	altitude (m)	distance (m)	distance cumul. (m)	dénivelée pos. (m)	dénivelée nég. (m)	pente pos.	pente nég.	tps add. (min)	tps de marche (min)	pause (min)	heure d'arrivée	observations
A :		A: Départ	31T 0481.778 UTM 4744.043		149										00:00	
de A	à B :	B: Trauc del cavall	31T 0483.881 UTM 4747.999	39	426	5227	5227	447	-173	11%	-14%	0	83	0	01:23	
de B	à C :	C: Périllos	31T 0487.477 UTM 4749.395	114	394	10081	15308	295	-327	7%	-6%	0	112	0	03:15	
de C	à D :	D: Montollier de Périllos	31T 0489.042 UTM 4751.733	316	698	4597	19905	343	-37	10%	-4%	0	69	0	04:24	
de D	à E :	E: Feuilla	31T 0492.570 UTM 4753.174	70	165	6274	26179	14	-543	2%	-10%	0	55	0	05:19	
de E	à F :	F: Caves	31T 0498.012 UTM 4753.193	78	33	6613	32792	69	-205	6%	-4%	0	63	0	06:21	
de F	à G :	G: Fitou	31T 0498.763 UTM 4749.080	115	33	6234	39025	71	-71	3%	-2%	0	60	0	07:21	
de G	à H :	H: Porte du pays Catalan	31T 0494.928 UTM 4744.558	140	32	8574	47599	182	-183	4%	-5%	0	89	0	08:50	
de H	à I :	I: Arrivée	31T 0493.340 UTM 4742.345	244	9	3426	51025	14	-37	2%	-1%	0	31	0	09:20	

distance totale : 51 km

temps de marche total : 9h20

dénivelée positive cumulée : +1435 m

dénivelée négative cumulée : -1576 m

altitude minimum : 6 m

altitude maximum : 700 m

El 1258 Expérience 50K

Fast hiking Or VE8 : 8h10



dimanche 27 septembre 2026


▲ lever 07h41 ☀ zénith 13h39 ▼ coucher 19h37

durée du jour : 11h56
variation : -3 min

gpx2tdm TDM GPX Fiche-Rando Carte

Tableau de marche Profil Fiche-rando Aide

Nom du fichier : el_1258_experience_50k-23559763-1775153169-1
 date : 02/04/2026 animateur :
 vitesse à plat (km/h) : 8
 dénivelée => m-effort : coeff déniv positive 10 coeff déniv négative 0
 profil de vitesse selon la pente effet en descente 1
 dénivelées calculées à partir des 9 points de passage 2748 points de trace lissage des altitudes : moyenne sur 50m seuil de dénivelée : 2 m

de	à	point de passage	UTM WGS84	azimut (°)	altitude (m)	distance (m)	distance cumul. (m)	dénivelée pos. (m)	dénivelée nég. (m)	pente pos.	pente nég.	tps add. (min)	tps de marche (min)	pause (min)	heure d'arrivée	observations
A:		A: Départ	31T 0481.778 UTM 4744.043		149										00:00	
de A	à B:	B: Trauc del cavall	31T 0483.881 UTM 4747.999	39	426	5227	5227	447	-173	11%	-14%	0	73	0	01:13	
de B	à C:	C: Périllos	31T 0487.477 UTM 4749.395	114	394	10081	15308	295	-327	7%	-6%	0	98	0	02:50	
de C	à D:	D: Montollier de Périllos	31T 0489.042 UTM 4751.733	316	698	4597	19905	343	-37	10%	-4%	0	60	0	03:51	
de D	à E:	E: Feuilla	31T 0492.570 UTM 4753.174	70	165	6274	26179	14	-543	2%	-10%	0	48	0	04:39	
de E	à F:	F: Caves	31T 0498.012 UTM 4753.193	78	33	6613	32792	69	-205	6%	-4%	0	55	0	05:34	
de F	à G:	G: Fitou 	31T 0498.763 UTM 4749.080	115	33	6234	39025	71	-71	3%	-2%	0	52	0	06:26	
de G	à H:	H: Porte du pays Catalan	31T 0494.928 UTM 4744.558	140	32	8574	47599	182	-183	4%	-5%	0	78	0	07:44	
de H	à I:	I: Arrivée	31T 0493.340 UTM 4742.345	244	9	3426	51025	14	-37	2%	-1%	0	27	0	08:10	

distance totale : 51 km temps de marche total : 8h10 dénivelée positive cumulée : +1435 m dénivelée négative cumulée : -1576 m altitude minimum : 6 m altitude maximum : 700 m

El 1258 Expérience 50K

Trail expert VE10 : 6h32



dimanche 27 septembre 2026

▲ lever 07h41 ☀ zénith 13h39 ▼ coucher 19h37

durée du jour : 11h56
variation : -3 min



TDM

GPX

Fiche-Rando

Carte

Tableau de marche

Profil

Fiche-rando

Aide

Nom du fichier : el_1258_experience_50k-23559763-1775153169-1

vitesse à plat (km/h) : 10

dénivelée => m-effort : coeff déniv positive 10 ▼ coeff déniv négative 0 ▼

date : 02/04/2026 animateur :

profil de vitesse selon la pente effet en descente 1 ▼

dénivelées calculées à partir des 9 points de passage 2748 points de trace lissage des altitudes : moyenne sur 50m ▼ seuil de dénivelée : 2 m ▼

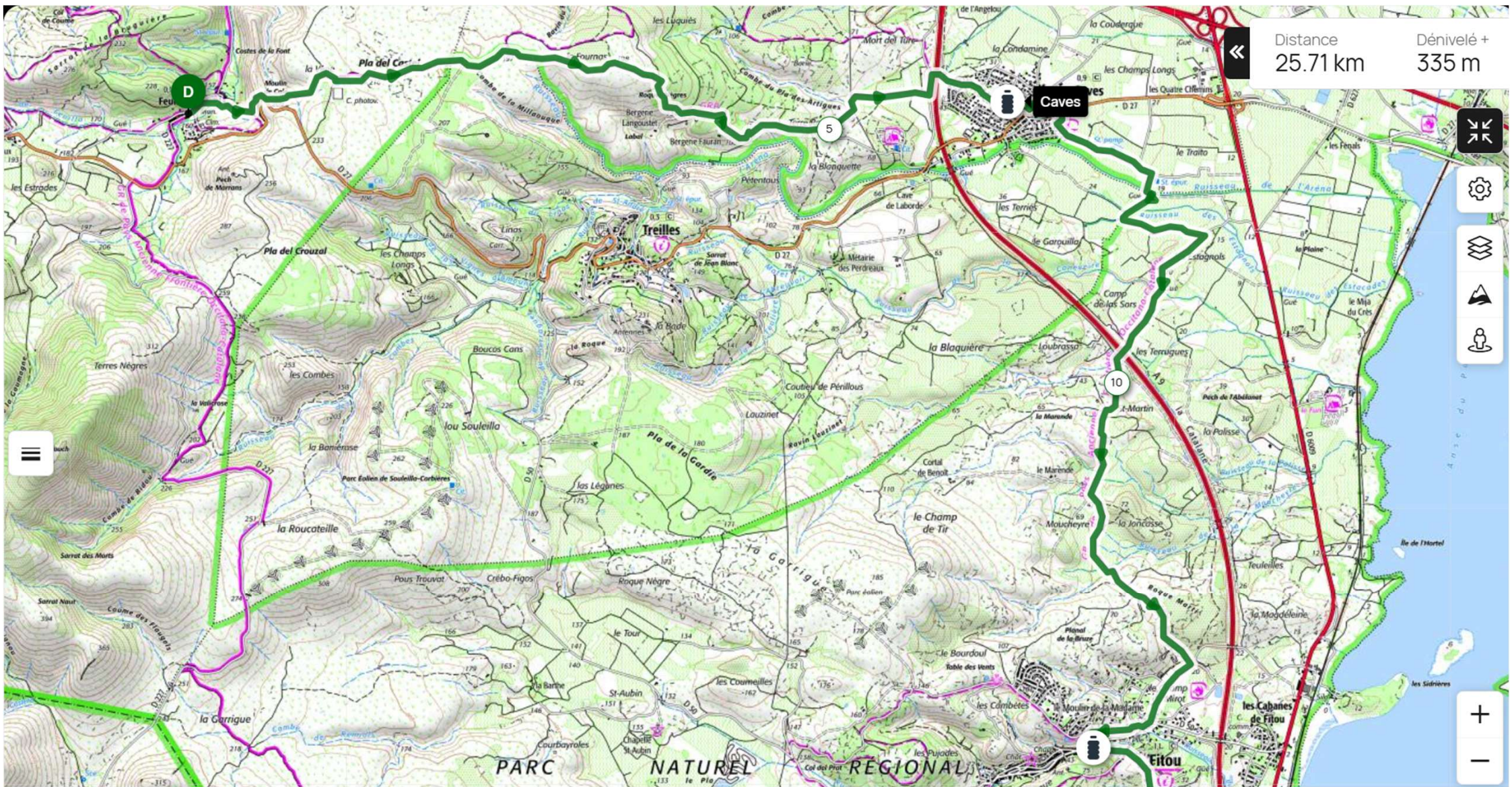
de	à	point de passage	UTM WGS84	azimut (°)	altitude (m)	distance (m)	distance cumul. (m)	dénivelée pos. (m)	dénivelée nég. (m)	pente pos.	pente nég.	tps add. (min)	tps de marche (min)	pause (min)	heure d'arrivée	observations
	A :	A: Départ	31T 0481.778 UTM 4744.043		149										00:00	
de A	à B :	B: Trauc del cavall	31T 0483.881 UTM 4747.999	39	426	5227	5227	447	-173	11%	-14%	0	58	0	00:58	
de B	à C :	C: Périllos	31T 0487.477 UTM 4749.395	114	394	10081	15308	295	-327	7%	-6%	0	78	0	02:16	
de C	à D :	D: Montollier de Périllos	31T 0489.042 UTM 4751.733	316	698	4597	19905	343	-37	10%	-4%	0	48	0	03:05	
de D	à E :	E: Feuilla	31T 0492.570 UTM 4753.174	70	165	6274	26179	14	-543	2%	-10%	0	38	0	03:43	
de E	à F :	F: Caves	31T 0498.012 UTM 4753.193	78	33	6613	32792	69	-205	6%	-4%	0	44	0	04:27	
de F	à G :	G: Fitou	31T 0498.763 UTM 4749.080	115	33	6234	39025	71	-71	3%	-2%	0	42	0	05:08	
de G	à H :	H: Porte du pays Catalan	31T 0494.928 UTM 4744.558	140	32	8574	47599	182	-183	4%	-5%	0	62	0	06:11	
de H	à I :	I: Arrivée	31T 0493.340 UTM 4742.345	244	9	3426	51025	14	-37	2%	-1%	0	21	0	06:32	

distance totale : 51 km temps de marche total : 6h32 dénivelée positive cumulée : +1435 m dénivelée négative cumulée : -1576 m altitude minimum : 6 m altitude maximum : 700 m



EI 1258 Découverte 25K

Fast hiking Feuilla > Salses-le-Château



Distance
25.71 km

Dénivelé +
335 m

Navigation and map controls including a compass, a location pin, a zoom in (+) and zoom out (-) button, and a full-screen icon.





El 1258 Découverte 25K

Randonneur VE4 : 7h22



dimanche 27 septembre 2026

▲
lever
07h41

☀
zénith
13h39

▼
coucher
19h37

durée du jour : 11h56
variation : -3 min



gpx2tdm

TDM

GPX

Fiche-Rando

Carte

Tableau de marche

Profil

Fiche-rando

Aide

Nom du fichier : el_1258_decouverte_25k-23560195-1775154329-5

vitesse à plat (km/h) : 4

dénivelée => m-effort : coeff déniv positive 10 ▼ coeff déniv négative 0 ▼

date : 02/04/2026 animateur :

profil de vitesse selon la pente effet en descente 1 ▼

dénivelées calculées à partir des 5 points de passage 996 points de trace lissage des altitudes : moyenne sur 50m ▼ seuil de dénivelée : 2 m ▼

de	à	point de passage	UTM WGS84	azimut (°)	altitude (m)	distance (m)	distance cumul. (m)	dénivelée pos. (m)	dénivelée nég. (m)	pente pos.	pente nég.	tps add. (min)	tps de marche (min)	pause (min)	heure d'arrivée	observations	
A :		A: Départ	31T 0492.636 UTM 4753.174		161										08:00		
de A	à B :	B: Caves	31T 0497.939 UTM 4753.228	62	33	6474	6474	87	-215	10%	-4%	0	110	0	09:50		
de B	à C :	C: Fitou	31T 0498.514 UTM 4749.066	116	40	6738	13212	98	-90	3%	-2%	0	116	0	11:46		
de C	à D :	D: Porte du pays Catalan	31T 0494.929 UTM 4744.558	166	32	8917	22130	174	-183	3%	-5%	0	160	0	14:26		
de D	à E :	E: Arrivée	31T 0493.344 UTM 4742.331	244	9	3570	25699	18	-41	1%	-2%	0	56	0	15:22		
distance totale :		25.7 km	temps de marche total :		7h22	dénivelée positive cumulée :		+377 m	dénivelée négative cumulée :		-529 m	altitude minimum :		6 m	altitude maximum :		229 m

El 1258 Découverte 25K

Fast hiking Finisher VE5 : 5h54



dimanche 27 septembre 2026

▲ lever 07h41	☀ zénith 13h39	▼ coucher 19h37
---------------------	----------------------	-----------------------

durée du jour : 11h56
variation : -3 min



gpx2tdm

TDM

GPX

Fiche-Rando

Carte

Tableau de marche

Profil

Fiche-rando

Aide

Nom du fichier : el_1258_decouverte_25k-23560195-1775154329-5

vitesse à plat (km/h) : 5

dénivelée => m-effort : coeff déniv positive 10 ▼ coeff déniv négative 0 ▼

date : 02/04/2026

animateur :

profil de vitesse selon la pente effet en descente 1 ▼

dénivelées calculées à partir des 5 points de passage 996 points de trace

lissage des altitudes : moyenne sur 50m ▼

seuil de dénivelée : 2 m ▼

de	à	point de passage	UTM WGS84	azimut (°)	altitude (m)	distance (m)	distance cumul. (m)	dénivelée pos. (m)	dénivelée nég. (m)	pente pos.	pente nég.	tps add. (min)	tps de marche (min)	pause (min)	heure d'arrivée	observations
A :		A: Départ	31T 0492.636 UTM 4753.174		161										08:00	
de A	à B :	B: Caves	31T 0497.939 UTM 4753.228	62	33	6474	6474	87	-215	10%	-4%	0	88	0	09:28	
de B	à C :	C: Fitou	31T 0498.514 UTM 4749.066	116	40	6738	13212	98	-90	3%	-2%	0	93	0	11:01	
de C	à D :	D: Porte du pays Catalan	31T 0494.929 UTM 4744.558	166	32	8917	22130	174	-183	3%	-5%	0	128	0	13:09	
de D	à E :	E: Arrivée	31T 0493.344 UTM 4742.331	244	9	3570	25699	18	-41	1%	-2%	0	45	0	13:54	

distance totale : 25.7 km

temps de marche total : 5h54

dénivelée positive cumulée : +377 m

dénivelée négative cumulée : -529 m

altitude minimum : 6 m

altitude maximum : 229 m

El 1258 Découverte 25K

Fast hiking Bronze VE6 : 4h55



dimanche 27 septembre 2026

▲
lever
07h41

☀
zénith
13h39

▼
coucher
19h37

durée du jour : 11h56
variation : -3 min



gpx2tdm

TDM

GPX

Fiche-Rando

Carte

Tableau de marche

Profil

Fiche-rando

Aide

Nom du fichier : el_1258_decouverte_25k-23560195-1775154329-5

date : 02/04/2026

animateur :

vitesse à plat (km/h) : 6

dénivelée => m-effort : coeff déniv positive 10 coeff déniv négative 0

profil de vitesse selon la pente effet en descente 1

dénivelées calculées à partir des 5 points de passage 996 points de trace

lissage des altitudes : moyenne sur 50m

seuil de dénivelée : 2 m

de	à	point de passage	UTM WGS84	azimut (°)	altitude (m)	distance (m)	distance cumul. (m)	dénivelée pos. (m)	dénivelée nég. (m)	pente pos.	pente nég.	tps add. (min)	tps de marche (min)	pause (min)	heure d'arrivée	observations
A :		A: Départ	31T 0492.636 UTM 4753.174		161										08:00	
de A	à B :	B: Caves	31T 0497.939 UTM 4753.228	62	33	6474	6474	87	-215	10%	-4%	0	73	0	09:13	
de B	à C :	C: Fitou	31T 0498.514 UTM 4749.066	116	40	6738	13212	98	-90	3%	-2%	0	77	0	10:31	
de C	à D :	D: Porte du pays Catalan	31T 0494.929 UTM 4744.558	166	32	8917	22130	174	-183	3%	-5%	0	107	0	12:17	
de D	à E :	E: Arrivée	31T 0493.344 UTM 4742.331	244	9	3570	25699	18	-41	1%	-2%	0	37	0	12:55	

distance totale : 25.7 km

temps de marche total : 4h55

dénivelée positive cumulée : +377 m

dénivelée négative cumulée : -529 m

altitude minimum : 6 m

altitude maximum : 229 m

El 1258 Découverte 25K

Fast hiking Argent VE7 : 4h13



dimanche 27 septembre 2026

▲
lever
07h41

☀
zénith
13h39

▼
coucher
19h37

durée du jour : 11h56
variation : -3 min



gpx2tdm

TDM

GPX

Fiche-Rando

Carte

Tableau de marche

Profil

Fiche-rando

Aide

Nom du fichier : el_1258_decouverte_25k-23560195-1775154329-5

date : 02/04/2026

animateur :

vitesse à plat (km/h) : 7

dénivelée => m-effort : coeff déniv positive 10 coeff déniv négative 0

profil de vitesse selon la pente effet en descente 1

dénivelées calculées à partir des 5 points de passage 996 points de trace

lissage des altitudes : moyenne sur 50m

seuil de dénivelée : 2 m

de	à	point de passage	UTM WGS84	azimut (°)	altitude (m)	distance (m)	distance cumul. (m)	dénivelée pos. (m)	dénivelée nég. (m)	pente pos.	pente nég.	tps add. (min)	tps de marche (min)	pause (min)	heure d'arrivée	observations
A :		A: Départ	31T 0492.636 UTM 4753.174		161										08:00	
de A	à B :	B: Caves	31T 0497.939 UTM 4753.228	62	33	6474	6474	87	-215	10%	-4%	0	63	0	09:03	
de B	à C :	C: Fitou	31T 0498.514 UTM 4749.066	116	40	6738	13212	98	-90	3%	-2%	0	66	0	10:09	
de C	à D :	D: Porte du pays Catalan	31T 0494.929 UTM 4744.558	166	32	8917	22130	174	-183	3%	-5%	0	91	0	11:40	
de D	à E :	E: Arrivée	31T 0493.344 UTM 4742.331	244	9	3570	25699	18	-41	1%	-2%	0	32	0	12:13	

distance totale : 25.7 km

temps de marche total : 4h13

dénivelée positive cumulée : +377 m

dénivelée négative cumulée : -529 m

altitude minimum : 6 m

altitude maximum : 229 m

El 1258 Découverte 25K

Fast hiking Or VE8 : 3h41



dimanche 27 septembre 2026

▲ lever 07h41	☀ zénith 13h39	▼ coucher 19h37
durée du jour : 11h56		
variation : -3 min		

gpx2tdm TDM GPX Fiche-Rando Carte

Tableau de marche Profil Fiche-rando Aide

Nom du fichier : el_1258_decouverte_25k-23560195-1775154329-5
 date : 02/04/2026 animateur :
 vitesse à plat (km/h) : 8
 dénivelée => m-effort : coeff déniv positive 10 coeff déniv négative 0
 profil de vitesse selon la pente effet en descente 1

dénivelées calculées à partir des 5 points de passage 996 points de trace lissage des altitudes : moyenne sur 50m seuil de dénivelée : 2 m

de	à	point de passage	UTM WGS84	azimut (°)	altitude (m)	distance (m)	distance cumul. (m)	dénivelée pos. (m)	dénivelée nég. (m)	pente pos.	pente nég.	tps add. (min)	tps de marche (min)	pause (min)	heure d'arrivée	observations
A :		A: Départ	31T 0492.636 UTM 4753.174		161										08:00	
de A	à B :	B: Caves	31T 0497.939 UTM 4753.228	62	33	6474	6474	87	-215	10%	-4%	0	55	0	08:55	
de B	à C :	C: Fitou	31T 0498.514 UTM 4749.066	116	40	6738	13212	98	-90	3%	-2%	0	58	0	09:53	
de C	à D :	D: Porte du pays Catalan	31T 0494.929 UTM 4744.558	166	32	8917	22130	174	-183	3%	-5%	0	80	0	11:13	
de D	à E :	E: Arrivée	31T 0493.344 UTM 4742.331	244	9	3570	25699	18	-41	1%	-2%	0	28	0	11:41	

distance totale : 25.7 km temps de marche total : 3h41 dénivelée positive cumulée : +377 m dénivelée négative cumulée : -529 m altitude minimum : 6 m altitude maximum : 229 m

El 1258 Découverte 25K

Trail expert VE10 : 2h57



dimanche 27 septembre 2026

▲ lever 07h41	☀ zénith 13h39	▼ coucher 19h37
---------------------	----------------------	-----------------------

durée du jour : 11h56
variation : -3 min



gpx2tdm

TDM

GPX

Fiche-Rando

Carte

Tableau de marche

Profil

Fiche-rando

Aide

Nom du fichier : el_1258_decouverte_25k-23560195-1775154329-5

vitesse à plat (km/h) : 10

dénivelée => m-effort : coeff déniv positive 10 ▼ coeff déniv négative 0 ▼

date : 02/04/2026

animateur :

profil de vitesse selon la pente effet en descente 1 ▼

dénivelées calculées à partir des 5 points de passage 996 points de trace lissage des altitudes : moyenne sur 50m ▼ seuil de dénivelée : 2 m ▼

de	à	point de passage	UTM WGS84	azimut (°)	altitude (m)	distance (m)	distance cumul. (m)	dénivelée pos. (m)	dénivelée nég. (m)	pente pos.	pente nég.	tps add. (min)	tps de marche (min)	pause (min)	heure d'arrivée	observations
A :		A: Départ	31T 0492.636 UTM 4753.174		161										08:00	
de A	à B :	B: Caves	31T 0497.939 UTM 4753.228	62	33	6474	6474	87	-215	10%	-4%	0	44	0	08:44	
de B	à C :	C: Fitou	31T 0498.514 UTM 4749.066	116	40	6738	13212	98	-90	3%	-2%	0	46	0	09:30	
de C	à D :	D: Porte du pays Catalan	31T 0494.929 UTM 4744.558	166	32	8917	22130	174	-183	3%	-5%	0	64	0	10:34	
de D	à E :	E: Arrivée	31T 0493.344 UTM 4742.331	244	9	3570	25699	18	-41	1%	-2%	0	22	0	10:57	

distance totale : 25.7 km

temps de marche total : 2h57

dénivelée positive cumulée : +377 m

dénivelée négative cumulée : -529 m

altitude minimum : 6 m

altitude maximum : 229 m